



## Aanpasbaar en aangepast bouwen

Hannelore Knevels, architect VMSW



## Aanpasbaar en aangepast bouwen

Inhoud presentatie



1. Situering VMSW
2. C2008 richtlijnen en aanbevelingen
3. Voorbeeldprojecten
4. Vragenronde



Aanpasbaar en aangepast bouwen - slide 2

# VMSW

## Vlaamse Maatschappij voor Sociaal Wonen

- Extern verzelfstandigd agentschap binnen het beleidsdomein
  - Ruimtelijke Ordening
  - Woonbeleid
  - Onroerend Erfgoed
- VMSW stimuleert, ondersteunt, begeleidt en financiert lokale sociale actoren om betaalbare en kwaliteitsvolle woonprojecten te realiseren en in stand te houden



Aanpasbaar en aangepast bouwen - slide 3

# VMSW

## Organisatiestructuur

- De VMSW telt een aantal stafdiensten en 4 afdelingen:

1. Afdeling Projectrealisatie  
- Woningbouw

- Infrastructuur

2. Afdeling Financiën

3. Afdeling Planning en Programmatie

4. Afdeling Ondersteuning

### Kwaliteitsbewaking !

- financieel
- conceptueel en planfunctionaliteit
- technische uitvoering en werfopvolging
- opvolging dossiers GPB



Aanpasbaar en aangepast bouwen - slide 4

# VMSW

## Projectrealisatie

Lokale sociale woonactoren

1. In Vlaanderen ± 100 sociale huisvestingsmaatschappijen (SHM) actief (koop en huur)
2. OCMW , gemeenten, Vlaams Woningfonds, Vlabinvest,...



Aanpasbaar en aangepast bouwen - slide 5

# VMSW

## Projectrealisatie

Grond- en pandenbeleid (2009-2020) met als doel de realisatie van:

- 43.000 extra sociale huurwoningen
- 21.000 sociale koopwoningen
- 1.000 sociale bouwkavels



Aanpasbaar en aangepast bouwen - slide 6



1. GEINTEGREERD ONTWERPEN
2. TERREINKEUZE & VERWERVING
3. INPLANTING & OMGEVING
4. BEBOUWINGSTYPOLOGIE
5. PLANFUNCTIONALITEIT & COMFORT
6. AANPASBAAR & AANGEPAST BOUWEN
7. OPPERVLAKTE- & PRIJSNORMEN

[www.vmsw.be/Professionelen/ABC/C2008/Inhoud](http://www.vmsw.be/Professionelen/ABC/C2008/Inhoud)



Aanpasbaar en aangepast bouwen - slide 7



## Aanpasbaar & aangepast bouwen

### Inhoud

- DEFINITIE AANPASBAAR/ AANGEPAST
- ROLSTOELBEZOEKBAAR BOUWEN
- AANPASBAAR BOUWEN
- BOUWEN VOOR OUDEREN
- AANGEPAST BOUWEN
- TOEGANKELIJKHEID VAN GEMEENSCHAPPELIJKE DELEN WOONGEBOUW
- INFRASTRUCTUUR - LOOPROUTE
- PUBLIEK TOEGANKELIJKE RUIMTE

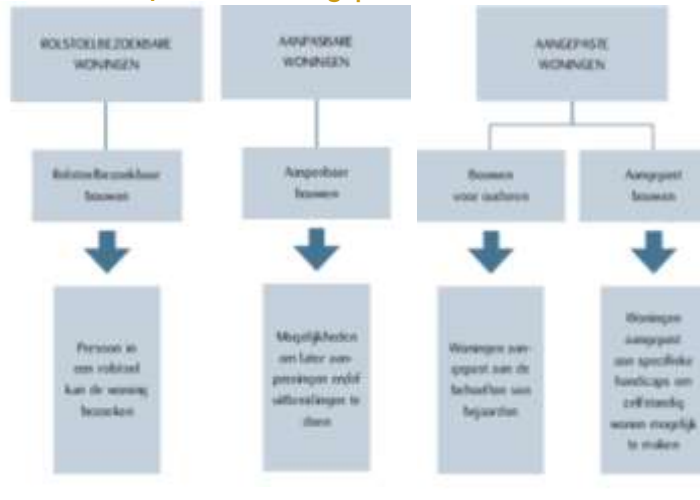


Aanpasbaar en aangepast bouwen - slide 8



## Ontwerprichtlijnen C2008

### Aanpasbaar en aangepast bouwen



Aanpasbaar en aangepast bouwen - slide 9



## Rolstoelbezoekbaar bouwen

### Richtlijnen

- alle woningen op begane grond
- alle woonoppervlakten op begane grond
- appartementen bereikbaar met lift

= woning kunnen bezoeken met hulp van derden

≠ woning toegankelijk (betreedbaar) en bruikbaar voor iedereen en op een onafhankelijke wijze (zonder hulp)



Aanpasbaar en aangepast bouwen - slide 10



## Rolstoelbezoekbaar bouwen

### Richtlijnen

• Toegang tot woongebouw/woning	
- Deurtoppel (z)	2 cm
- Vrije breedte toegangsdeur	85 cm (deurbreed - 95 cm - ruwbouw - 100 cm)
- Vrije hoogte toegangsdeur	200 cm (ruwbouw)
	200 cm (renovatie)
- Plaatsing deurbel	90 cm hoogte - 120 cm en min. 50 cm van een hoek plaatsen
• Binnenlezen in wooneenheid	
- Deurtoppel	112 cm
- Vrije breedte toegangsdeur	85 cm (deurbreed - 95 cm - ruwbouw - 100 cm)
- Vrije hoogte toegangsdeur	200 cm (ruwbouw)
	200 cm (renovatie)
• Rolstoelbezoekbaar toilet (y)	
- Afmetingen	min. 90 cm x 150 cm
- Toegangsdeur	naar buiten draaiend gelegen in lange wand deurknop aan zijde toilet
• Leefruimte	
- Vrije doorgangsbreedte	85 cm
- Zitruimte rolstoelgebruiker	min. 90 cm x 120 cm



Aanpasbaar en aangepast bouwen - slide 11



## Aanpasbaar bouwen

### Definitie

Aanpasbaar bouwen geeft de mogelijkheid om een woonegelegenheid zonder al te grote ingrepen en tegen een lage kost te kunnen aanpassen aan wijzigende noden van zijn bewoners.

- woning kan 'meegroeien' met zijn bewoners
- woning is bruikbaar voor een wisselend publiek
- woning is toegankelijk

= veilige woning met meer gebruikerscomfort!



Aanpasbaar en aangepast bouwen - slide 12



## Aanpasbaar bouwen

### Richtlijnen locatie en inplanting

#### Terreinkeuze

- Binnen loopafstand van  $\pm$  1km van voorzieningen (openbaar vervoer, winkel, school, ...)
- Eigenschappen van de locatie: bv. geaccidenteerd of niet?
- En alle andere belangrijke parameters in de keuze van de plek: financiële haalbaarheid en minimale densiteit, minimum aan groenvoorzieningen (recreatie), parkeervoorzieningen, oriëntatie en bezonning, sociale veiligheid, toegankelijkheid en ontsluiting, enz...



Aanpasbaar en aangepast bouwen - slide 13



## Aanpasbaar bouwen

### Richtlijnen appartementsgebouwen

- Voorzie een optimale verdeling van aanpasbare woningen en overige woningen in functie van:
  - de structuur en opbouw van het gebouw
  - de behoefte sociale huisvestingsmaatschappij



Aanpasbaar en aangepast bouwen - slide 14



# Aanpasbaar bouwen

## Criteria

- alle woonfuncties bevinden zich op één niveau of de mogelijkheid om alle functies op één niveau te voorzien
- voldoende circulatieruimte en bredere deuren voor
  - doorgang met buggy, kindjes,...
  - doorgang met boodschappen, wasmand...
  - doorgang met looprek
- woning is drempelloos
- woongebouw/woning zo ontwerpen dat er geen wijzigingen aan de draagstructuur nodig zijn om de woning aan te passen aan de wijzigende noden van de bewoners

→ veilig en comfortabel voor iedereen!



Aanpasbaar en aangepast bouwen - slide 15



# Aanpasbaar bouwen

## Criteria

- De kernwoning:
  - leefruimte
  - keuken
  - slaapkamer
  - toilet
  - slaapkamer of ruimte die later tot slaapkamer kan omgevormd worden (bijv. garage, deel van de leefruimte)
  - balkon
- Bevindt zich op één niveau dat toegankelijk is voor de rolstoelgebruiker
- Per verblijfsruimte min. één vlakke manoeuvreerruimte – draaicirkel van 1,50 m x 1,50 m voorzien
- In elke verblijfsruimte vrije doorgang van min. 85 cm tussen de meubelen voorzien
- Toegang wooneenheid
  - Deurtoegang (a)  $\leq 2$  cm
  - Vrije breedte toegangsdeur  $\geq 85$  cm (deurblad  $\geq 95$  cm - nieuwbouw  $\geq 100$  cm)
  - Vrije hoogte toegangsdeur  $\geq 210$  cm (nieuwbouw)
  - $\geq 200$  cm (renovatie)
  - Zijdelingse opstelruimte  $\geq 50$  cm aan zijde van deurkruk
  - Vlakke opstelruimte draaicirkel 1,50 m x 1,50 m voor en achter de deur voorzien
  - Hoogte deurkruk  $90$  cm  $\leq$  a  $\leq$   $120$  cm
  - Gebruiksvriendelijke deurkrukken, nooit deurkrukoppert toepassen
  - Plaatsing deurvel  $90$  cm  $\leq$  hoogte  $\leq$   $120$  cm en min.  $50$  cm van een hoek plaatsen



Aanpasbaar en aangepast bouwen - slide 16





# Aanpasbaar bouwen

## Criteria

• <b>Binnendeuren in kernwoning</b>		
- Deurhoogte		≤ 0,2 cm
- Vrije breedte toegangdeur		≥ 0,9 cm (deurbreedte ≥ 0,95 cm - raamkozijn ≥ 0,05 cm)
- Vrije hoogte toegangdeur		≥ 200 cm (nieuwbouw)
		≥ 200 cm (renovatie)
- Zijdelingse opstribuante		≥ 50 cm aan zijde van deurkozijn
- Vlakke opstribuante afwisselend 1,50 m x 1,50 m voor en achter de deur voorzien		
- Hoogte deurkozijn		90 cm ≤ A ≤ 120 cm
- Gebruiksvriendelijke deursluiting, nooit druifknoppen toestaan		
• <b>Gangen</b>		rechte en korte gangen
- Vrije breedte gang		≥ 90 cm (indien geen deuren de gang indraaien)
		≥ 120 cm (indien deuren de gang indraaien)
- Hekke bocht		A + B ≥ 220 cm en A ≥ 120 cm
• <b>Ramen in kernwoning</b>		
- Versterking		licht haantbaar
		tussen 90 cm en 120 cm boven afgewerkt vloerniveau



Aanpasbaar en aangepast bouwen - slide 17



# Aanpasbaar bouwen

## Criteria

• <b>Badkamer en toilet</b>	
- De omtrek van de badkamer is een strakke wand	
- De opdeling badkamer/toilet gebeurt a.h.w. lichte scheidingwanden	
- Toegangdeur naar buiten draaiend	
• <b>Douche op afschot</b>	
- Douchepaneel loopt gelijk met de vloer van de badkamer	
- Helling van max. 2% voor de afwatering	
- Min. 1,00 m x 1,00 m oppervlakte	
- Vloerafwerking badkamer in een stroef anti-slipmateriaal	
• <b>Leefruimte</b>	
- Zitmogelijkheid rolstoelgebruiker min. 90 cm x 120 cm	



Aanpasbaar en aangepast bouwen - slide 18



## Aanpasbaar bouwen

### Criteria - na aanpassing

- Rolstoeltoegankelijke badkamer met toilet
  - Afmetingen min. 2,75 m x 2,75 m naar buiten draaiend
  - Draaicirkel 1,50 m x 1,50 m
  - Wastafel/lusbo onderrijdbaarheid: 70 cm vrije hoogte t.o.v. vloerpeil, kraan met een aarhendelstysteem
  - Douchewand op afschot draagoppervlak loopt gelijk met de vloer van de badkamer helling van max. 2% voor de afwatering
  - min. 1,00 m x 1,00 m oppervlakte kraan plaatsen op 50 cm van de hoek en op een hoogte tussen 90 cm en 120 cm boven het vloerpeil
  - vloerafwerking badkamer in een stroef anti-slipmateriaal
  - toilethoogte op 50 cm boven het vloerpeil
  - afstand voorste rand van toilet op min. 20 cm van de achterliggende wand
  - aan minimaal één zijde van het toilet een zijdelingse transfeerriente van 90 cm breed
  - een vaste beugel aan de muur voorzetten en een opklapbare beugel aan de andere zijde van het toilet of twee opklapbare beugels indien toilet niet naast de wand staat



Aanpasbaar en aangepast bouwen - slide 19



## Richtlijnen nieuwbouw

### Algemeen

- Eisen van 'gewone' woningen gelden eveneens voor aanpasbare en aangepaste woningen:
  - oppervlakte- en prijsnormen
  - bemeubelbaarheid
  - technische eisen
  - ...



Aanpasbaar en aangepast bouwen - slide 20



## Planfunctionaliteit & comfort

### Basisafmetingen en bemeubelbaarheid

Woonfunctie	Minimale oppervlakte	Maatverhoudingen	Bemeubelbaarheidscriteria
Inkomhal	≥ 1,5 m <sup>2</sup>	- 150x100 / ... cm	- ventilatie(luik) min. 60x60 cm
Leefruimte	≥ 20 m <sup>2</sup> + 2 m <sup>2</sup> per persoon	- zitpaneel min. 960 cm breed - zetelzone min. 320 cm breed	- zitruimte(en) breedte cm - aantal zitplaatsen ≥ aantal bewoners, minimaal 4 - tv-meubel 200x90 cm - buffetkast 150x90 cm - eettafel 180x90 cm
Balkon	≥ 4 m <sup>2</sup> + 0,5 m <sup>2</sup> per persoon	- vrije afstand tussen evenwijdige aanrechttafels: min. 90 cm - minimale maatverhoudingen 180x240 / 180x300 / 240x240 (navige op deze afmetingen te voorzien)	- koelkast 60 cm - bureau 60 cm, afzetzone links of rechts 2-60 cm - dubbele speelbak + verdek 120 cm, afzetzone links en rechts 2-90 cm - aanrechttafel 90 cm - totaal incl. koelkast: 240 cm



Aanpasbaar en aangepast bouwen - slide 21



## Planfunctionaliteit & comfort

### Basisafmetingen en bemeubelbaarheid

Woonfunctie	Minimale oppervlakte	Maatverhoudingen	Bemeubelbaarheidscriteria
Slaapkamer ouders	≥ 12 m <sup>2</sup>	- 140x170 / 210x210 / ...	- bed 180x200 cm - nachtkastje - kast 240x160x200 cm - vrije gebruiksruimte min. 80 cm
Slaapkamer kind(eren)	≥ 8 m <sup>2</sup> (1 kind) ≥ 14 m <sup>2</sup> (2 kinderen)	- breedte min. 210 cm - 210x150 / 210x210 / 210x300 / ...	per kind: bed 160x200 cm, bureau 120x70 cm, nachtkastje - vrije gebruiksruimte: min. 80 cm
Berging	≥ 0,5 m <sup>2</sup> /pers	- 150x100 / 120x120 / ...	- wasmachine, droogkast, cv, ...
Badkamer	≥ 3 m <sup>2</sup> + 0,5 m <sup>2</sup> per persoon	- 170x240 / 170x170 / 170x200 / ...	- beide wandel en ligbad vanaf 3 slaapkamers



Aanpasbaar en aangepast bouwen - slide 22



## Planfunctionaliteit & comfort

### Basisafmetingen en bemeubelbaarheid

Waarfunctie	Minimumpoppvlakte	Maatshoudingen	Bemeubelbaarheidscriteria
Garage	≥ 45 m <sup>2</sup> (incl. extra berging)	- afbouw	
Binnentrap		- nuttige breedte: ≥ min. 85 cm - optimale H: 95 tot 120 mm - aantrede A: 220 tot 250 mm	- stapelhoek: M=24°-A - met daer: min. < M < 650 mm - trapbreedte: 90-92 mm
Toilet dag	2,10 m <sup>2</sup>	- koperg: deur: 90x90 cm - zijdeur: 80x90 cm	- dachstok met handwaaibakje
Toilet nacht	2,10 m <sup>2</sup>	- koperg: deur: 90x90 cm - zijdeur: 80x90 cm	- extra toilet vanaf 3 slaapkamers of bij verdiepingenovergangen (stap grinte-graad in badkamer)
Gangruimte	min. 40-45% WO-meting	- breedte: ≥ min. 90 cm	- vrij wand voor ventilatie

(Let wel: voor personen met een handicap en rolstoelgebruikers worden bijkomende eisen opgelegd (zie - hoofdstuk 4))

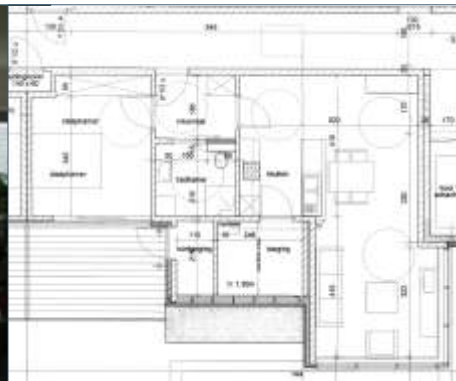


Aanpasbaar en aangepast bouwen - slide 23



## Planfunctionaliteit & comfort

### Basisafmetingen en bemeubelbaarheid



Aanpasbaar en aangepast bouwen - slide 24



## Planfunctionaliteit & comfort

### Basisafmetingen en bemeubelbaarheid



Aanpasbaar en aangepast bouwen - slide 25



## Richtlijnen nieuwbouw

### Oppervlakte- en prijsnormen

- Begrenzing van de woonoppervlakte per type woning

- Kostprijsbepaling van een project

(\*) type 2/4 = woning met 2 slaapkamers geschikt voor gezin tot 4 personen

Type (*)	Basis MIN WO	Basis MAX WO
0/1	34 m <sup>2</sup>	44 m <sup>2</sup>
0/2	42 m <sup>2</sup>	52 m <sup>2</sup>
1/1	44 m <sup>2</sup>	54 m <sup>2</sup>
1 / 2	52 m <sup>2</sup>	64 m <sup>2</sup>
2 / 3	65 m <sup>2</sup>	80m <sup>2</sup>
2 / 4	75 m <sup>2</sup>	90 m <sup>2</sup>
3 / 4	78 m <sup>2</sup>	95 m <sup>2</sup>
3 / 5	88 m <sup>2</sup>	105 m <sup>2</sup>
3 / 6	98 m <sup>2</sup>	115 m <sup>2</sup>
4 / 5	90 m <sup>2</sup>	110 m <sup>2</sup>
4 / 6	100m <sup>2</sup>	122 m <sup>2</sup>
4 / 7	110 m <sup>2</sup>	132 m <sup>2</sup>
4 / 8	120 m <sup>2</sup>	142 m <sup>2</sup>
5 / 6	102m <sup>2</sup>	124 m <sup>2</sup>
5 / 7	112 m <sup>2</sup>	134 m <sup>2</sup>
5 / 8	122 m <sup>2</sup>	144 m <sup>2</sup>
5 / 9	132 m <sup>2</sup>	154 m <sup>2</sup>
5 / 10	142 m <sup>2</sup>	164 m <sup>2</sup>

Aanpasbaar en aangepast bouwen - slide 26



## Aanpasbaar bouwen

### Kostprijs en financiering (FS3)

- Verhoging financiering met 2% of 6% voor aanpasbare/aangepaste woningen.
- Max. woonoppervlakte mag verhoogd worden met:
  - 20% (1 of 2 slaapkamers)
  - 15% (3 of meer slaapkamers)

→ PRAKTIJK - op basis van de simulatiegegevens:  
aanpasbare woning gemiddeld 8% groter  
dan vergelijkbaar niet-aanpasbare woning.



Aanpasbaar en aangepast bouwen - slide 27



## Aangepast bouwen

### Bouwen voor ouderen - criteria

- kernwoning
- toegang woongebouw/woning
- binnendeuren in kernwoning
- gangen
- ramen in kernwoning
- rolstoeltoegankelijke badkamer met toilet
- slaapkamer / leefruimte / eetzone / keuken



Aanpasbaar en aangepast bouwen - slide 28



## Aangepast bouwen

### Bouwen voor ouderen - aanbevelingen

- rechtstreeks contact tussen de slaapkamer en de badkamer met toilet
- rechtstreeks contact tussen de leefruimte en de slaapkamer



Bouwheer SHM Eigen Woning - Ontwerper Bruno Callaert - Locatie Puurs



Aanpasbaar en aangepast bouwen - slide 29



## Aangepast bouwen

### Criteria

- overleg met zorgsector
- eisen bouwen voor ouderen
- rechtstreeks contact tussen de slaapkamer en de badkamer met toilet
- rechtstreeks contact tussen de leefruimte en de slaapkamer



Aanpasbaar en aangepast bouwen - slide 30



## Aanpasbaar & aangepast bouwen

### Inhoud

DEFINITIE AANPASBAAR/ AANGEPAST

ROLSTOELBEZOEKBAAR BOUWEN

AANPASBAAR BOUWEN

BOUWEN VOOR OUDEREN

AANGEPAST BOUWEN

TOEGANKELIJKHEID VAN GEMEENSCHAPPELIJKE DELEN WOONGEBOUW

INFRASTRUCTUUR - LOOPROUTE

PUBLIEK TOEGANKELIJKE RUIMTE



**VLAAMSE VERORDENING TOEGANKELIJKHEID**

[www.toegankelijkgebouw.be](http://www.toegankelijkgebouw.be)



Aanpasbaar en aangepast bouwen - slide 31

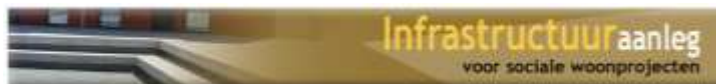


## Toegankelijkheid

### Richtlijnen nieuwbouw

▪ Toegankelijk voor iedereen:

- gemeenschappelijke delen woongebouw
- de omgevingsinfrastructuur
- publiek toegankelijke ruimten



[www.vmsw.be/Algemeen/Downloads/Infrastructuur](http://www.vmsw.be/Algemeen/Downloads/Infrastructuur)

Afbeelding: Bouwheer SHM De Voorkempen H.E. - Ontwerper Edwin Binnemans - Locatie Wuustwezel



Aanpasbaar en aangepast bouwen - slide 32



# Aanpasbaar bouwen

Pilootproject West-Vlaanderen - huurwoningen

Ontwerper  
Peter  
Lanszweert

Bouwheer  
Vivendo

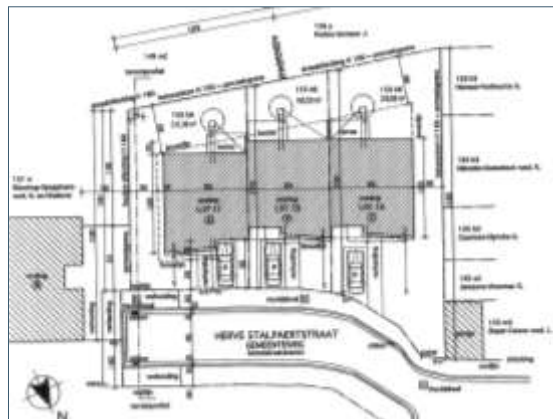
Locatie  
Assebroek -  
Brugge



Aanpasbaar en aangepast bouwen - slide 33

# Pilootproject West-Vlaanderen

Inplantingsplan



- 3 woningen type 3/4  
→ aanpasbaar  
tot type 4/6



Aanpasbaar en aangepast bouwen - slide 34

# Pilootproject West-Vlaanderen

## Plan begane grond

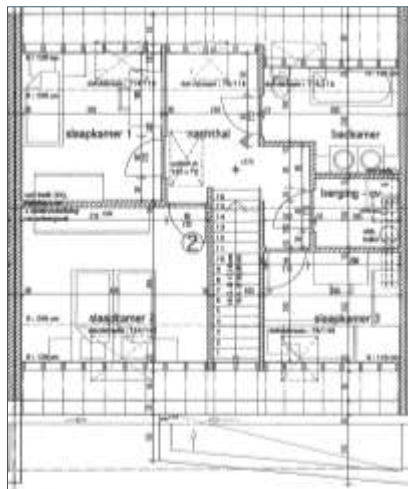


Aanpasbaar en aangepast bouwen - slide 35

# Pilootproject West-Vlaanderen

## Plan verdieping +1

- rechte steektrap



Aanpasbaar en aangepast bouwen - slide 36

## Pilootproject West-Vlaanderen

### Foto's



looproute naar de woning



inkomhal



Aanpasbaar en aangepast bouwen - slide 37

## Aanpasbaar bouwen

### Pilootproject Limburg - huurwoningen

**Ontwerper**  
Marc Nelis

**Bouwheer**  
Kempisch Tehuis

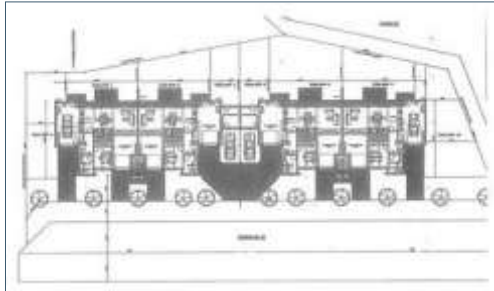
**Locatie**  
Kerkveld - Wijchmaal



Aanpasbaar en aangepast bouwen - slide 38

# Pilootproject Limburg Wijchmaal

## Inplantingsplan



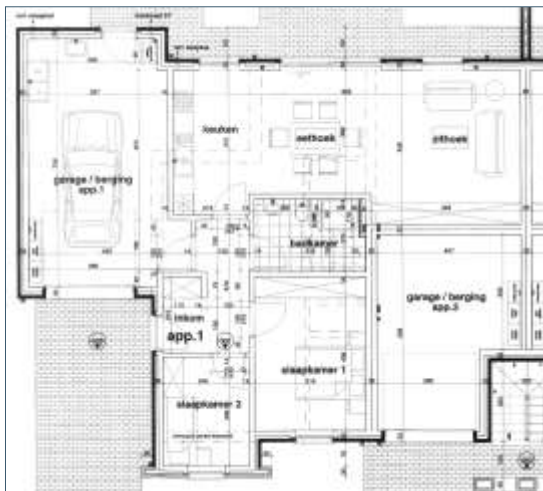
- 10 wooneenheden
- begane grond:  
type 2/3 (4x) LLW
- verdieping:  
type 2/4 (4x)  
type 3/5 (2x)



Aanpasbaar en aangepast bouwen - slide 39

# Pilootproject Limburg Wijchmaal

## Plan begane grond



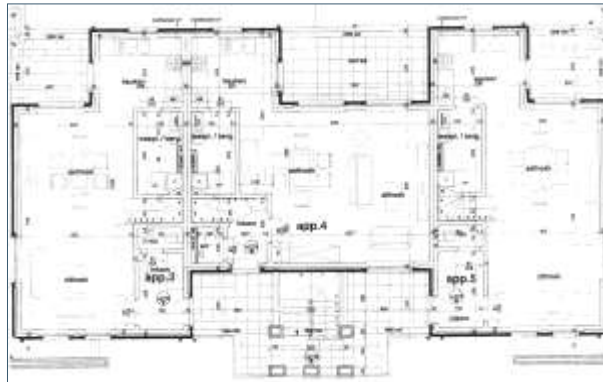
- alle woonfuncties  
bevinden zich op  
één niveau
- type 2/3 (4x) - LLW



Aanpasbaar en aangepast bouwen - slide 40

# Pilootproject Limburg Wijchmaal

## Plan verdieping



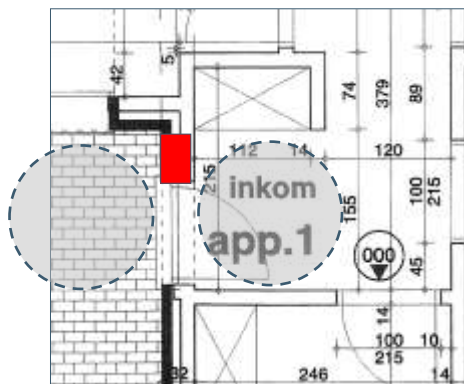
- 6 wooneenheden op verdiep → type 2/4 (4x)  
→ type 3/5 (2x)



Aanpasbaar en aangepast bouwen - slide 41

# Pilootproject Limburg Wijchmaal

## Detail inkom



- drempelloze toegang
- voldoende vrije breedte toegang
- zijdelingse opstelruimte van 50cm aan zijde van deurkruk
- vlakke opstelruimte 1,50m x 1,50m voor en achter de deur te voorzien



Aanpasbaar en aangepast bouwen - slide 42

## Pilootproject Limburg Wijchmaal

### Foto's



inkom

inkomhal

zicht van leefruimte  
naar hal tot slaapkamer



Aanpasbaar en aangepast bouwen - slide 43

## Pilootproject Limburg Wijchmaal

### Foto's



open keuken

drempelloosheid



Aanpasbaar en aangepast bouwen - slide 44

## Pilootproject Limburg Wijchmaal

### Foto's



leefruimte

stopcontacten op hoogte/drempelloos



Aanpasbaar en aangepast bouwen - slide 45

## Aangepast bouwen

### Project Nevele - aanleunflats



#### Ontwerper

Van Acker en Partners

#### Bouwheer

Volkshaard

#### Locatie

Ijsbeerlaan - Nevele

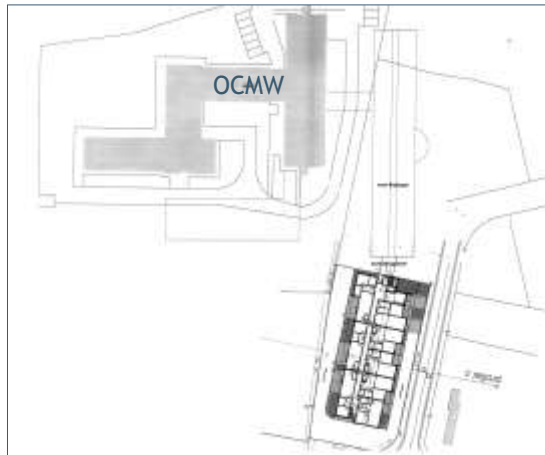


Aanpasbaar en aangepast bouwen - slide 46



# Project Oost-Vlaanderen Nevele

## Inplantingsplan - aanleunflats



- 21 wooneenheden
- type 1/2 (17x)
- type 2/3 (4x)



Aanpasbaar en aangepast bouwen - slide 47

# Project Oost-Vlaanderen Nevele

## Foto's - aanleunflats



voorgevel



achtergevel



Aanpasbaar en aangepast bouwen - slide 48



## Project Oost-Vlaanderen Nevele

Plan begane grond - detail inkom - aanleunflats



Aanpasbaar en aangepast bouwen - slide 49

## Project Oost-Vlaanderen Nevele

Foto's - aanleunflats



drempelloze toegang - verticale deurstang



Aanpasbaar en aangepast bouwen - slide 50

# Project Oost-Vlaanderen Nevele

Foto's - aanleunflats



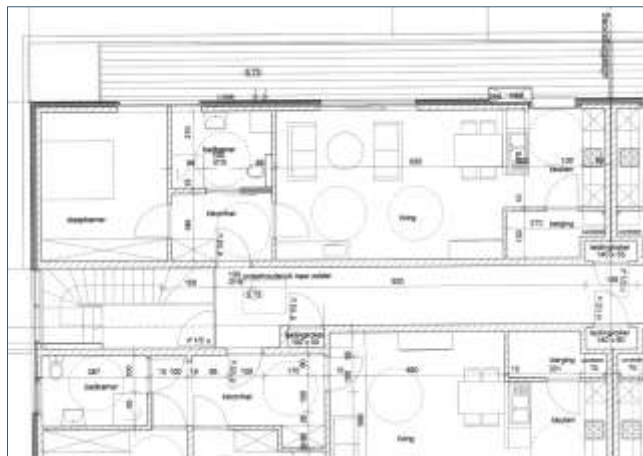
inkomsas



Aanpasbaar en aangepast bouwen - slide 51

# Project Oost-Vlaanderen Nevele

Plan verdieping 2 - appartement type 1/2 - aanleunflat



Aanpasbaar en aangepast bouwen - slide 52

## Project Oost-Vlaanderen Nevele

Foto's verdieping 2 - appartement type 1/2 - aanleunflat



leefruimte en zicht op keuken



Aanpasbaar en aangepast bouwen - slide 53

## Project Oost-Vlaanderen Nevele

Foto's verdieping 2 - appartement type 1/2 - aanleunflat



drempelloze overgang naar terras vanuit leefruimte



Aanpasbaar en aangepast bouwen - slide 54

## Project Oost-Vlaanderen Nevele

Foto's verdieping 2 - appartement type 1/2 - aanleunflats



badkamer met inlopdouche



Aanpasbaar en aangepast bouwen - slide 55

## Aangepast bouwen

Project Vlaams-Brabant - Sint-Maartensdal - ADL centrale



**Ontwerper**  
Renaat Braem  
(1910-2001)

**Ontwerpers renovatie**  
Ludo Bekker - 3 torens  
Architectenbureau  
Collaer - 2 woonblokken

**Bouwheer**

Dijledal

**Locatie**  
Leuven



Aanpasbaar en aangepast bouwen - slide 56

# Project Vlaams-Brabant Leuven

Inplanting - Sint-Maartensdal



Aanpasbaar en aangepast bouwen - slide 57

# Project Vlaams-Brabant Leuven

Situering - Sint-Maartensdal



Aanpasbaar en aangepast bouwen - slide 58

# Project Vlaams-Brabant Leuven

Sint-Maartensdal - Foto's - Inkom



na renovatie



voor renovatie



Aanpasbaar en aangepast bouwen - slide 59

# Project Vlaams-Brabant Leuven

Sint-Maartensdal - Foto's - Inkom

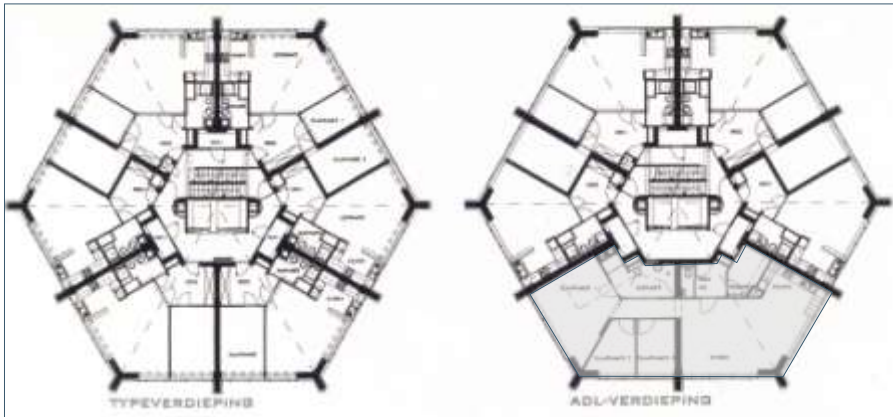


Aanpasbaar en aangepast bouwen - slide 60



# Project Vlaams-Brabant Leuven

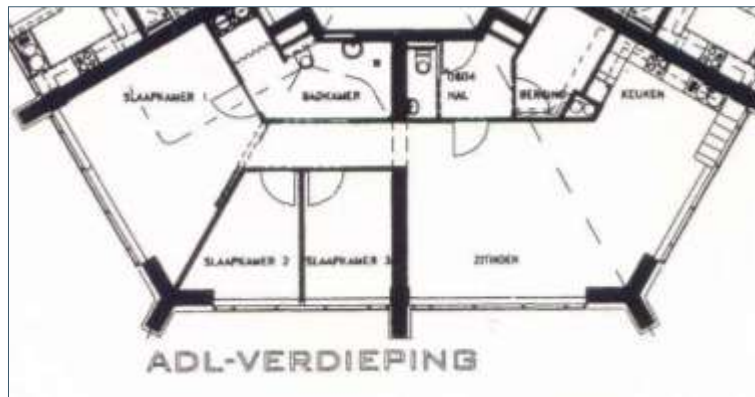
## Sint-Maartensdal - Grondplannen



Aanpasbaar en aangepast bouwen - slide 61

# Project Vlaams-Brabant Leuven

## Sint-Maartensdal - Grondplan ADL appartement



Aanpasbaar en aangepast bouwen - slide 62

## Project Vlaams-Brabant Leuven

Sint-Maartensdal - Foto's - ADL appartement



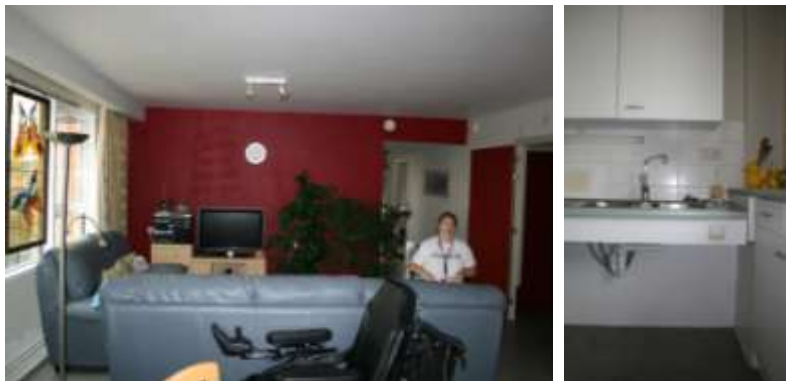
drempelloze toegang appartement



Aanpasbaar en aangepast bouwen - slide 63

## Project Vlaams-Brabant Leuven

Sint-Maartensdal - Foto's - ADL appartement



leefruimte

aangepaste keuken



Aanpasbaar en aangepast bouwen - slide 64



## Project Vlaams-Brabant Leuven

Sint-Maartensdal - Foto's - ADL appartement



leefruimte met open keuken



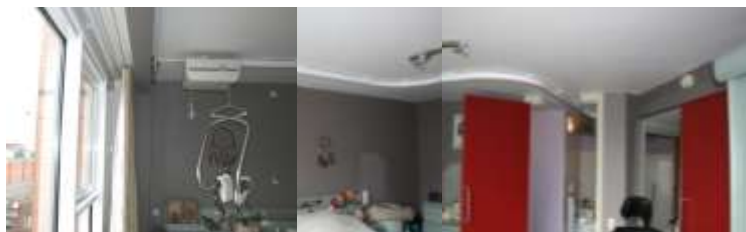
parlofoon, stopcontact  
en lichtschakelaar op  
hoogte



Aanpasbaar en aangepast bouwen - slide 65

## Project Vlaams-Brabant Leuven

Sint-Maartensdal - Foto's - ADL appartement



liftsysteem van slaapkamer naar badkamer



Aanpasbaar en aangepast bouwen - slide 66

## Project Vlaams-Brabant Leuven

Sint-Maartensdal - Foto's - ADL appartement



raamaanzet - beter zicht vanuit zittende positie



Aanpasbaar en aangepast bouwen - slide 67

## Bouwen voor ouderen

Project Antwerpen - Aspergevelden - Puurs

**Ontwerper**  
Bruno Callaert

**Bouwheer**  
Eigen Woning

**Locatie**  
Puurs



Aanpasbaar en aangepast bouwen - slide 68

# Project Antwerpen - Puurs

## Inplantingsplan - Aspergevelden



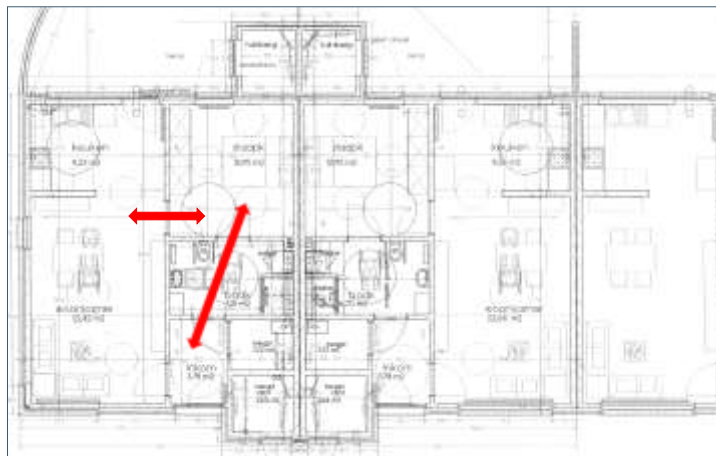
- 16 wooneenheden
- type 1/2 (8x)  
voor ouderen
- type 2/3 (8x)



Aanpasbaar en aangepast bouwen - slide 69

# Project Antwerpen - Puurs

## Plan begane grond - appartement type 1/2 (A)



Aanpasbaar en aangepast bouwen - slide 70

# Project Antwerpen - Puurs

Plan begane grond - appartement type 1/2 (B)



Aanpasbaar en aangepast bouwen - slide 71

# Project Antwerpen - Puurs

Foto's - appartement type 1/2 (B)



inkom



Aanpasbaar en aangepast bouwen - slide 72

## Project Antwerpen - Puurs

Foto's - appartement type 1/2 (B)



ruime keuken



drempelloze overgang  
hal - leefruimte



Aanpasbaar en aangepast bouwen - slide 73

## Project Antwerpen - Puurs

Foto's - appartement type 1/2 (B)



inloopdouche



toegang badkamer  
via slaapkamer



stopcontact  
op hoogte



Aanpasbaar en aangepast bouwen - slide 74

# Bouwen voor ouderen en aangepast bouwen

Project Limburg - huurwoningen

Ontwerper  
Willem Van Hoof

Bouwheer  
Kempisch Tehuis

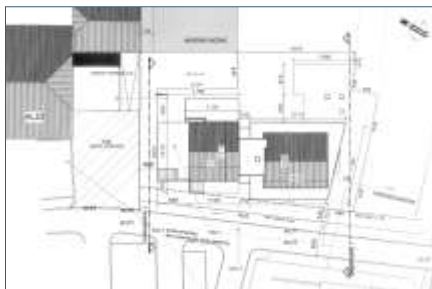
Locatie  
Overpelt



Aanpasbaar en aangepast bouwen - slide 75

# Project Limburg Overpelt

Inplantingsplan



- 19 wooneenheden met gemeenschappelijke ruimten + commerciële ruimten
- SHM - 7 app. voor ouderen
- SHM - 5 app. personen met handicap
- Gemeente - 7 app. personen met handicap



Aanpasbaar en aangepast bouwen - slide 76

# Project Limburg Overpelt

## Overzichtsplan begane grond



Aanpasbaar en aangepast bouwen - slide 77

# Project Limburg Overpelt

## Foto's - gemeenschappelijke inkomhal



lift - hal

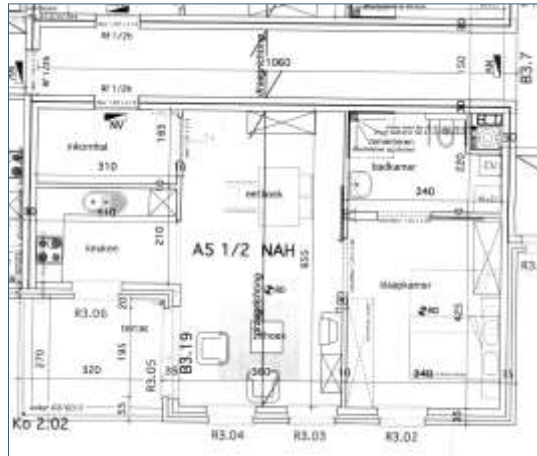


Aanpasbaar en aangepast bouwen - slide 78



# Project Limburg Overpelt

## Plan aangepast appartement - 2 de verdieping



Aanpasbaar en aangepast bouwen - slide 79

# Project Limburg Overpelt

## Foto's - aangepast appartement



aangepaste keuken



drempelloze toegang tot terras



Aanpasbaar en aangepast bouwen - slide 80



## Project Limburg Overpelt

Foto's - aangepast appartement



aangepaste badkamer



slaapkamer



Aanpasbaar en aangepast bouwen - slide 81

## Project Limburg Overpelt

Foto's - aangepast appartement



leefruimte



terras



Aanpasbaar en aangepast bouwen - slide 82

## Project Limburg Overpelt

Foto's - aangepast appartement



leefruimte/doorgang slaapkamer



zicht van slaapkamer  
leefruimte - keuken



Aanpasbaar en aangepast bouwen - slide 83

## Project Limburg Overpelt

Plan appartement voor ouderen - 2 de verdieping



Aanpasbaar en aangepast bouwen - slide 84

## Project Limburg Overpelt

Foto's - appartement voor ouderen



leefruimte/hal



drempelloze toegang  
badkamer



Aanpasbaar en aangepast bouwen - slide 85

## Project Limburg Overpelt

Foto's - appartement voor ouderen



badkamer met inloopdouche



Aanpasbaar en aangepast bouwen - slide 86

## Project Limburg Overpelt

Foto's - appartement voor ouderen



toilet in badkamer



Aanpasbaar en aangepast bouwen - slide 87

## Project Limburg Overpelt

Foto's - appartement voor ouderen



leefruimte



keuken



Aanpasbaar en aangepast bouwen - slide 88

## Project Limburg Overpelt

Foto's - appartement voor ouderen



terras



drempelloze toegang  
terras



Aanpasbaar en aangepast bouwen - slide 89

## Project Limburg Overpelt

Foto's - appartement voor ouderen



comfortabele deurklink

drempelloze toegang  
terras



Aanpasbaar en aangepast bouwen - slide 90



## Nuttige info

- Bouw [www.vmsw.be/Professionelen/ABC/C2008/Inhoud](http://www.vmsw.be/Professionelen/ABC/C2008/Inhoud)



- Omgeving/Infra [www.vmsw.be/Algemeen/Downloads/Infrastructuur](http://www.vmsw.be/Algemeen/Downloads/Infrastructuur)



- Vlaamse Verordening Toegankelijkheid [www.toegankelijkgebouw.be](http://www.toegankelijkgebouw.be)



- Ontwerpgids 'Meegroeiwonen' (ENTER vzw) [www.meegroeiwonen.info](http://www.meegroeiwonen.info)



Aanpasbaar en aangepast bouwen - slide 91

## Aanpasbaar en aangepast bouwen Toegankelijkheid

Vragen



Aanpasbaar en aangepast bouwen - slide 92