

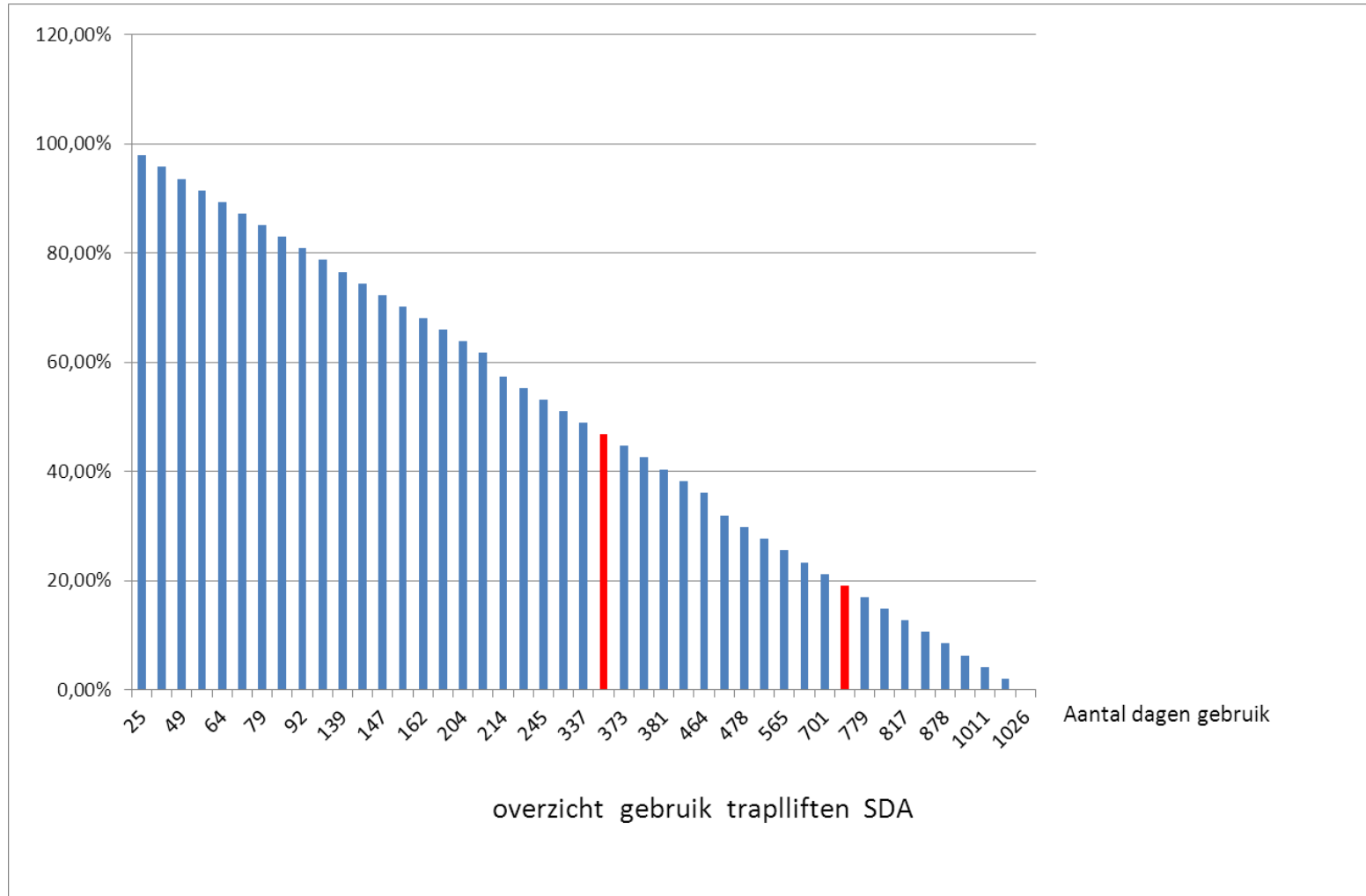


SNEL DEGENERATIEVE AANDOENINGEN CASUS: VERLOOP DOSSIER

Opleiding wonen 2014

Rita Leys







Is een traplift de meest adequate oplossing?

Toon aan waarom wel /niet?

Mogelijke alternatieven?



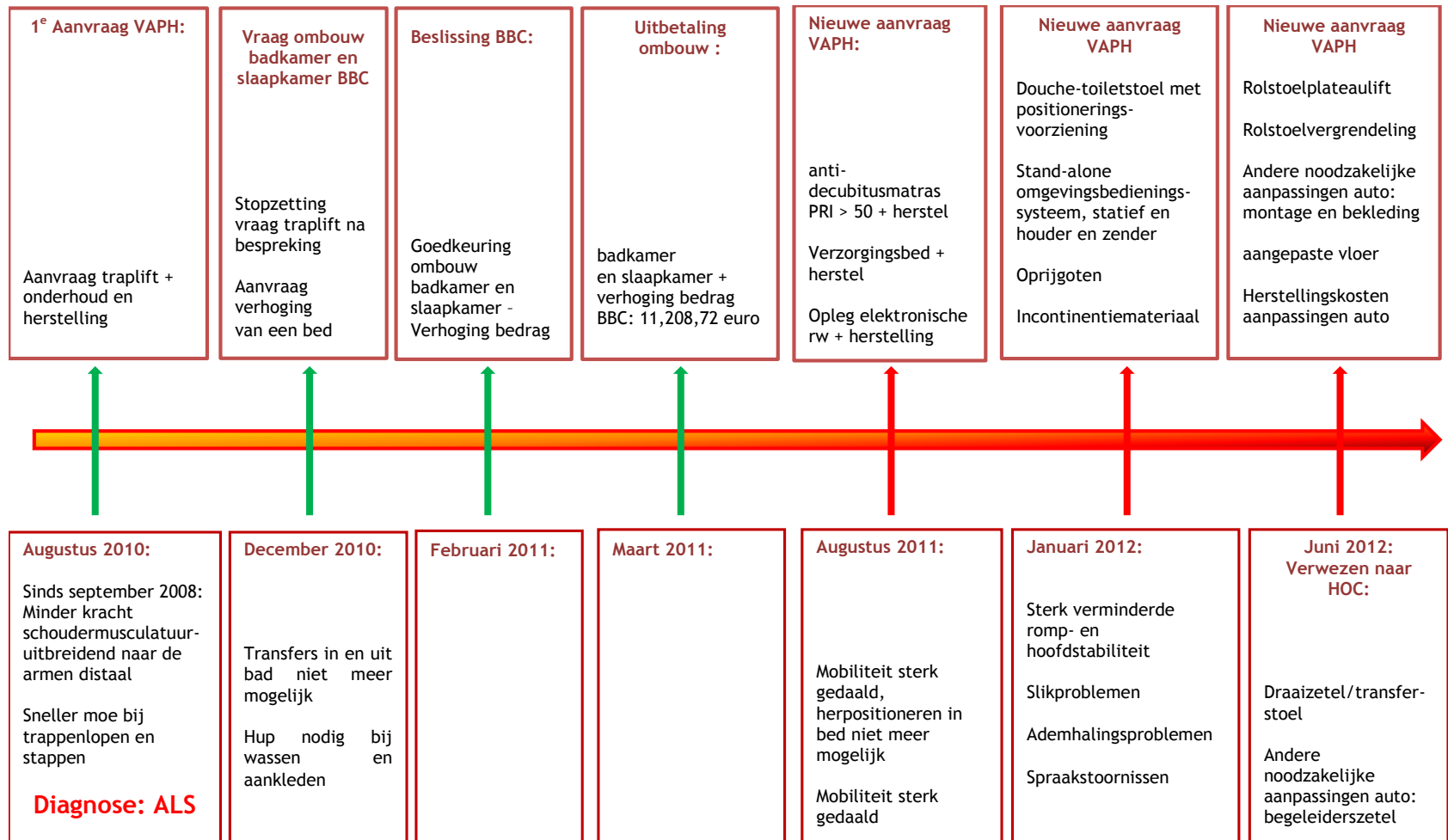
Augustus 2010:

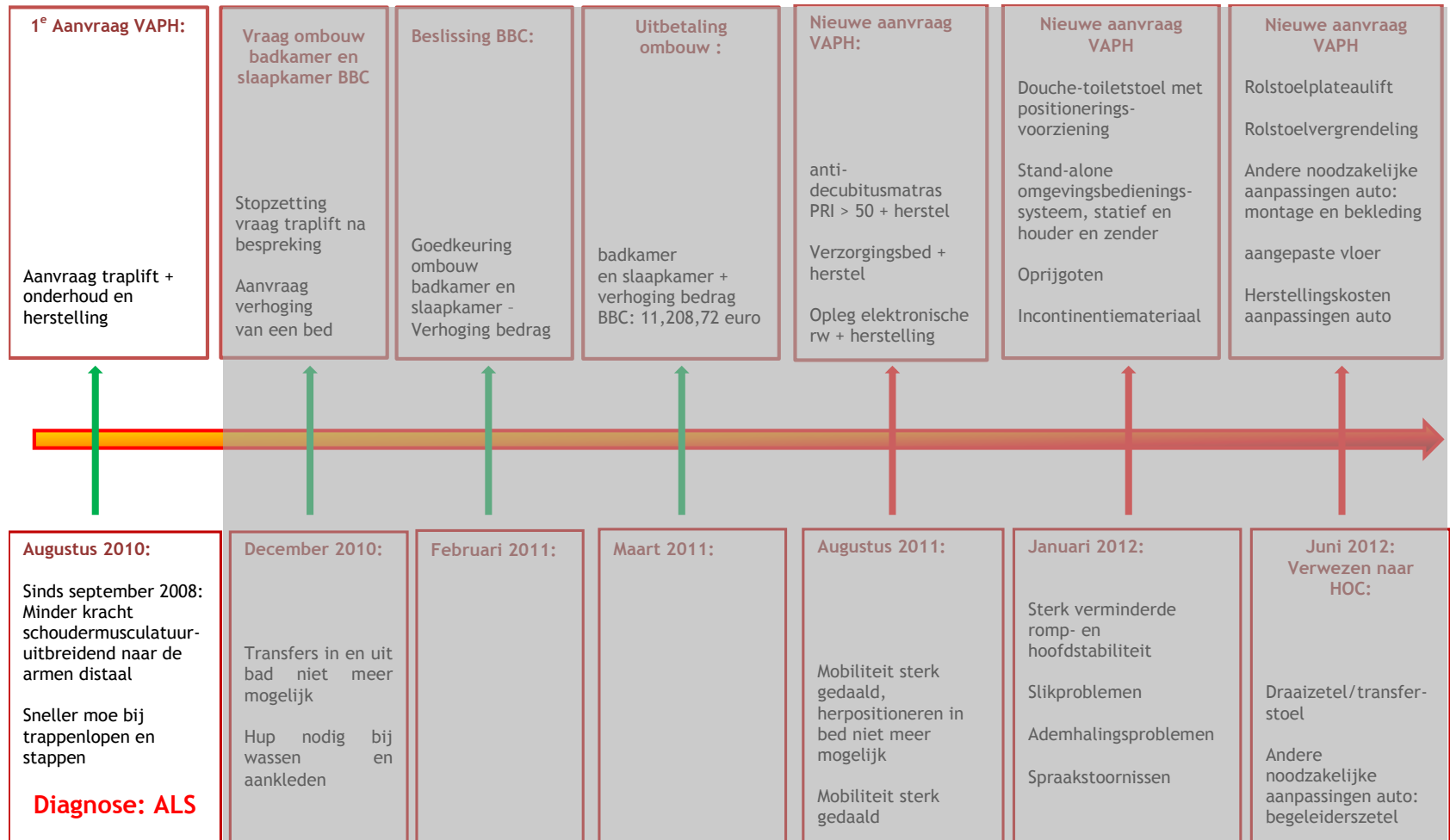
Oorspronkelijke vraag:

- Traplif
- Onderhoud trafil
- Herstellingskosten trafil

Verloop:

- Een trafil bood geen oplossing op langere termijn. Dit werd besproken met cliënt en zijn echtgenote.
- Uiteindelijk werd de verantwoordelijke van een lokaal thuiszorgcentrum (ergotherapeute met ervaring woningaanpassing) bereid gevonden de situatie met mijnheer en mevrouw te herbekijken. Haar conclusie was dat een beperkte aanpassing op het gelijkvloers een betere oplossing zou bieden in deze situatie. Zij nam deels de begeleiding van dit echtpaar op zich.





1^e Aanvraag vaph:

Aanvraag traplift +
Onderhoud en
herstelling



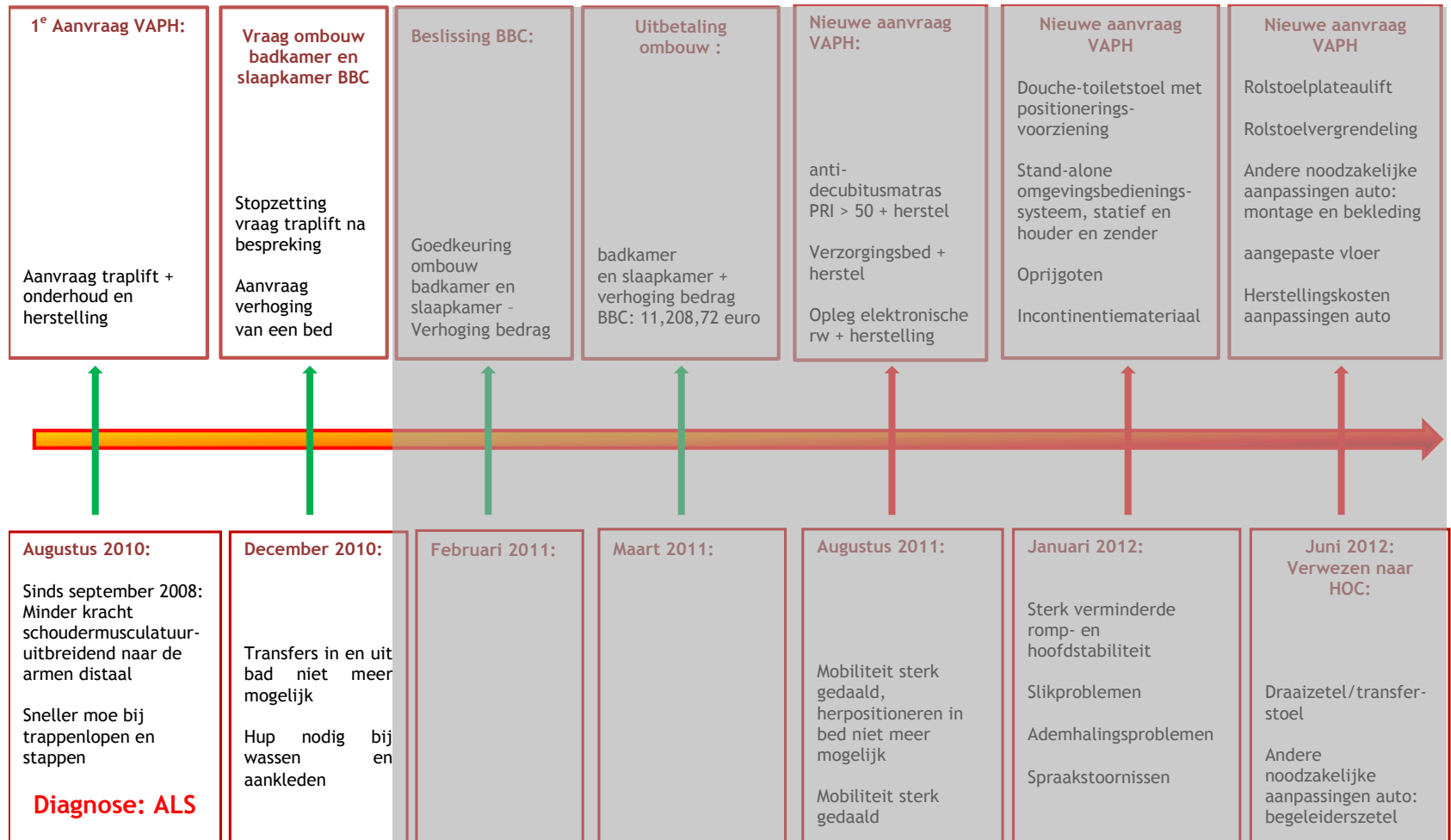
Augustus 2010

Sinds september 2008
minder kracht
schoudermusculatuur -

Uitbreidend naar arm en
distaal

Sneller moe bij
trappenlopen en stappen

Diagnose ALS



Vraag ombouw badkamer
en slaapkamer BBC

Stopzetting vraag traplift
na bespreking

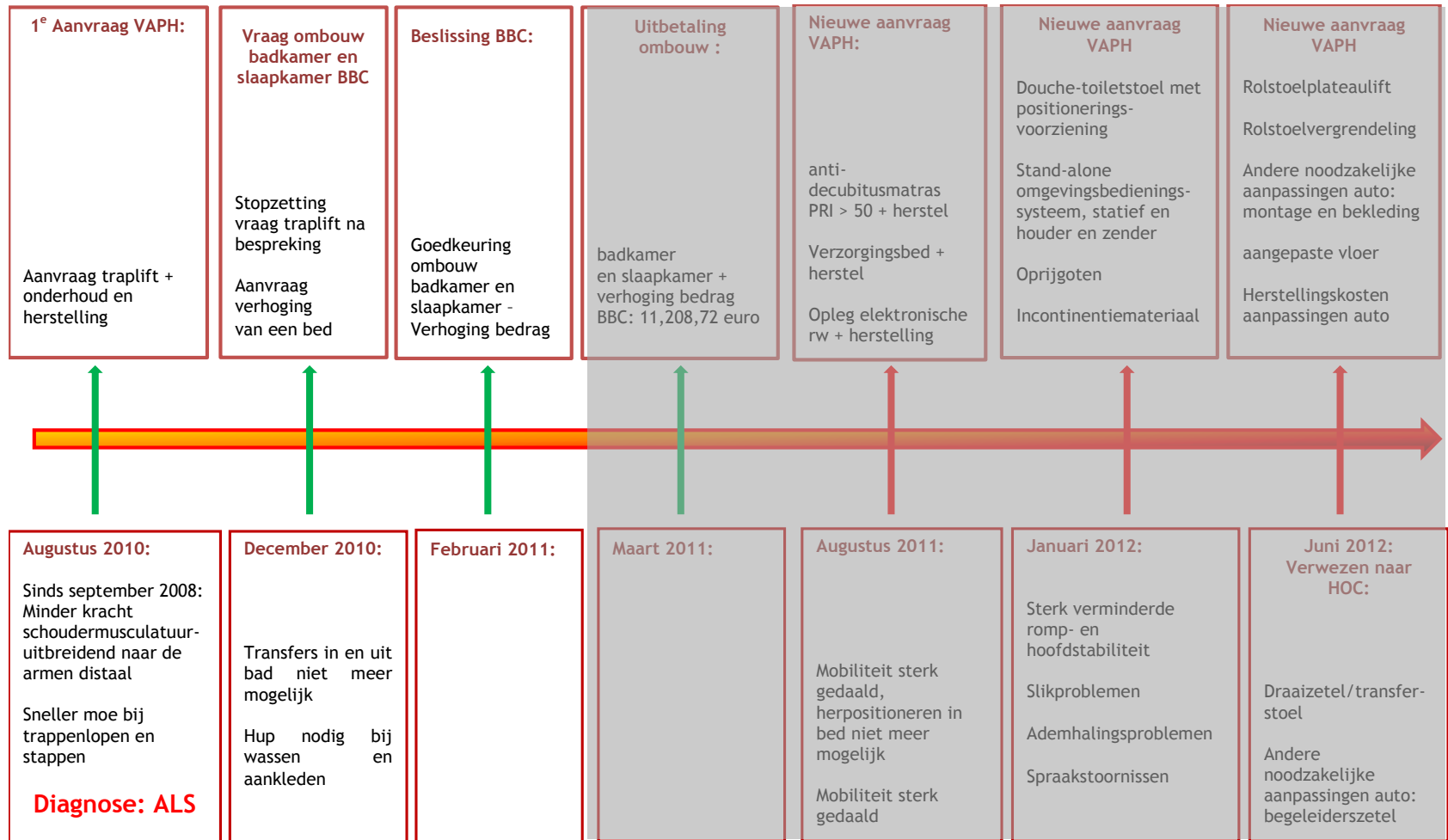
Aanvraag verhoging van
een bed



December 2010

Transfer in en uit bad niet
meer mogelijk

Hulp nodig bij wassen en
aankleden



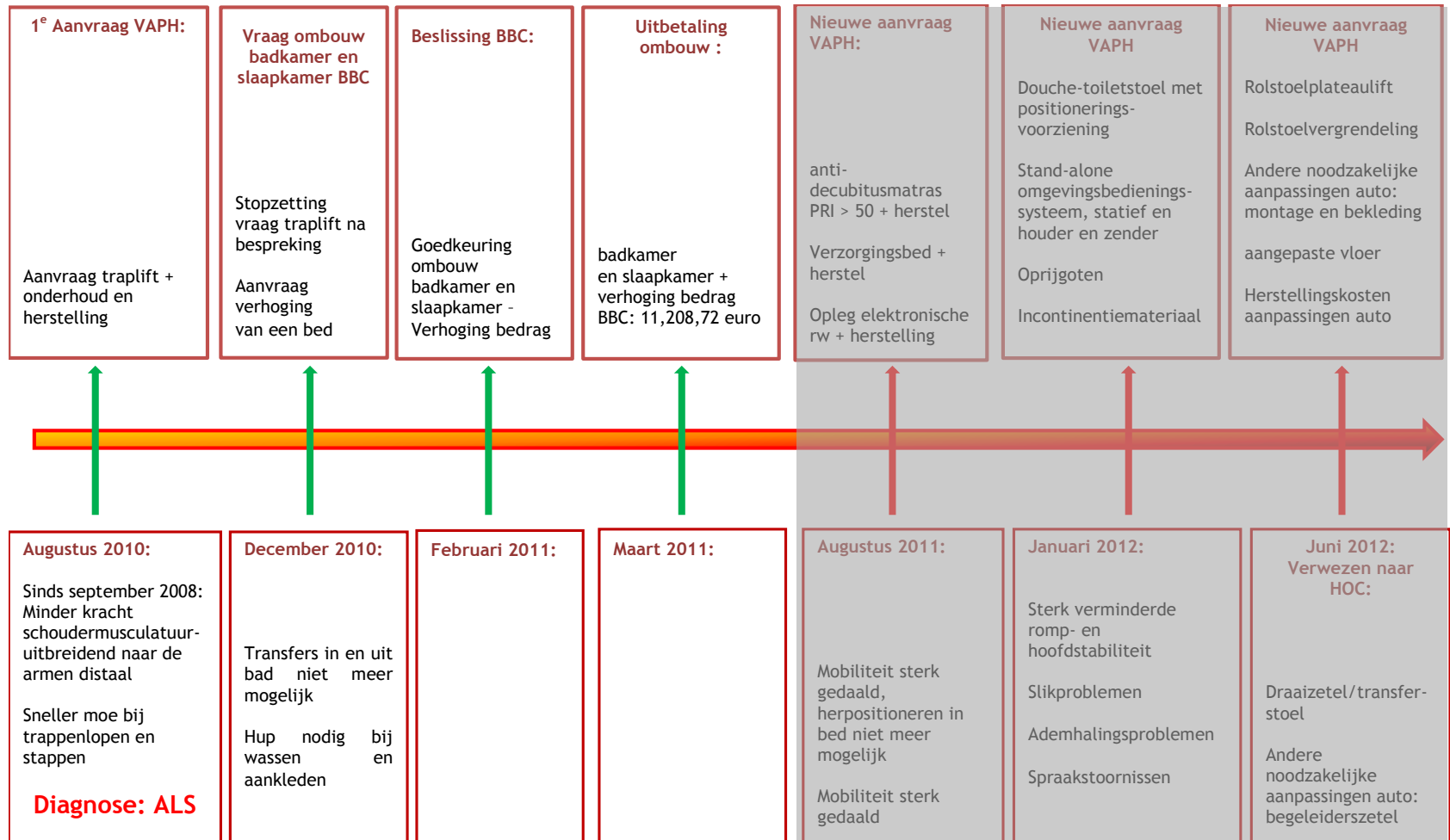
Beslissing BBC

Goedkeuring ombouw
badkamer en slaapkamer

Verhoging bedrag



Februari 2011

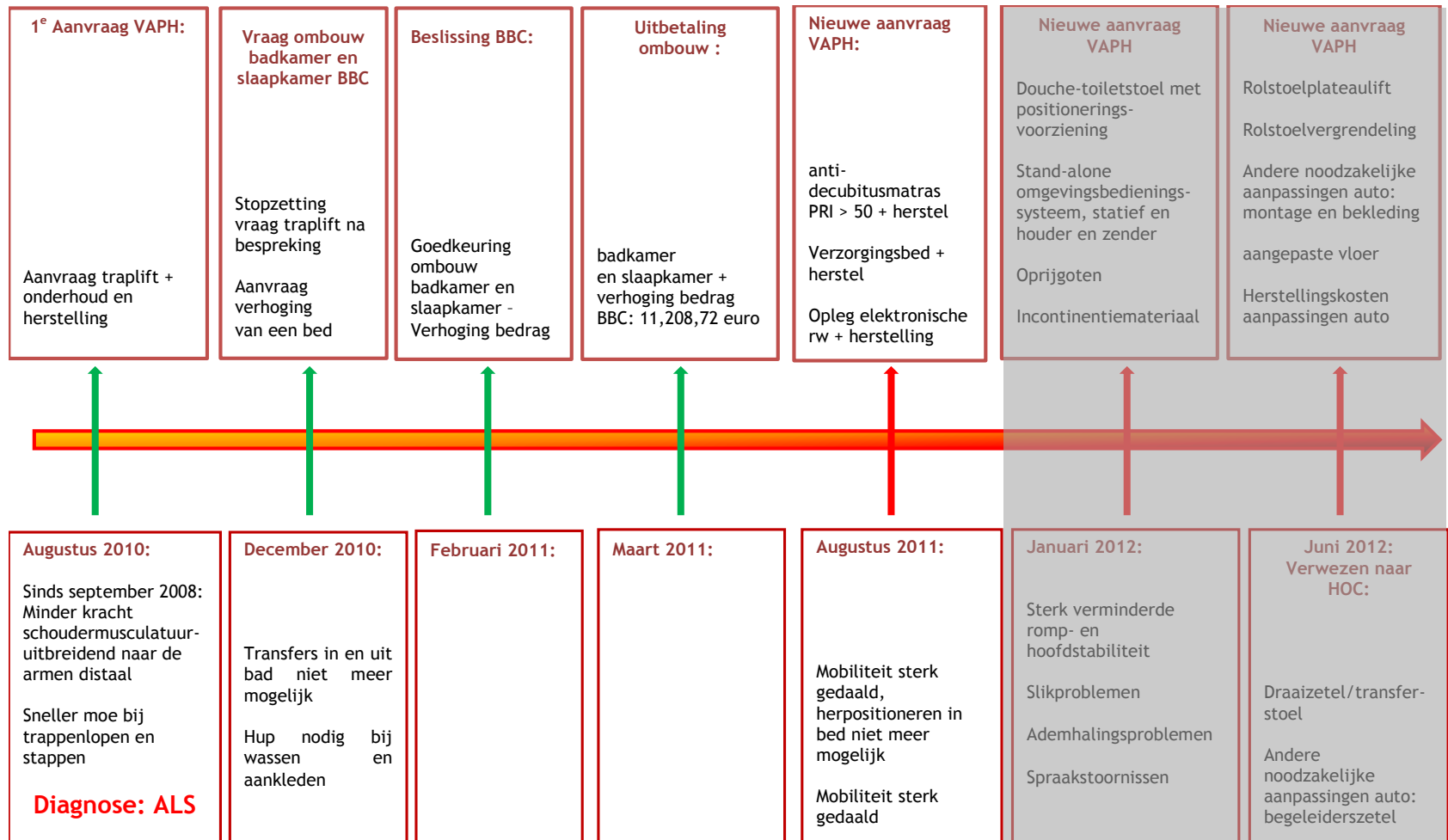


Uitbetaling ombouw

Badkamer en slaapkamer
+
Verhoging bedrag BBC
11,208,72 euro



Maart 2011



Nieuwe aanvraag VAPH

Anti-decubitusmatras
PRI > 50 + Herstelling

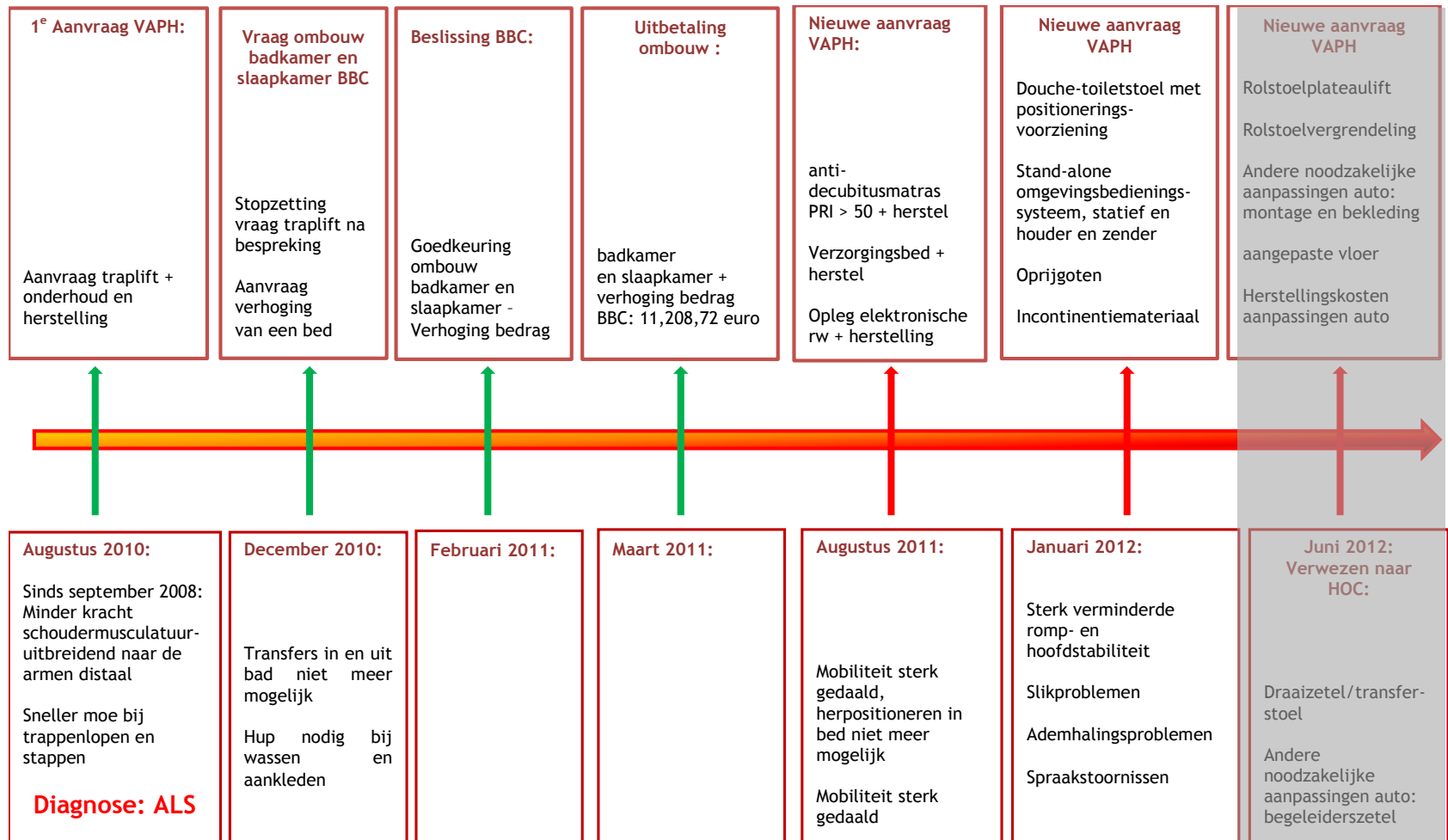
Verzorgingsbed +
herstelling

Opleg elektronische
rolwagen + herstelling



Augustus 2011

Mobiliteit sterk gedaald –
herpositioneren in bed
niet meer mogelijk



Nieuwe aanvraag bij het VAPH

Douche-toiletstoel met positioneringsvoorziening

Stand-alone omgevingsbedienings-systeem

Statief met houder en zender

Oprijgoten

Incontinentiemateriaal



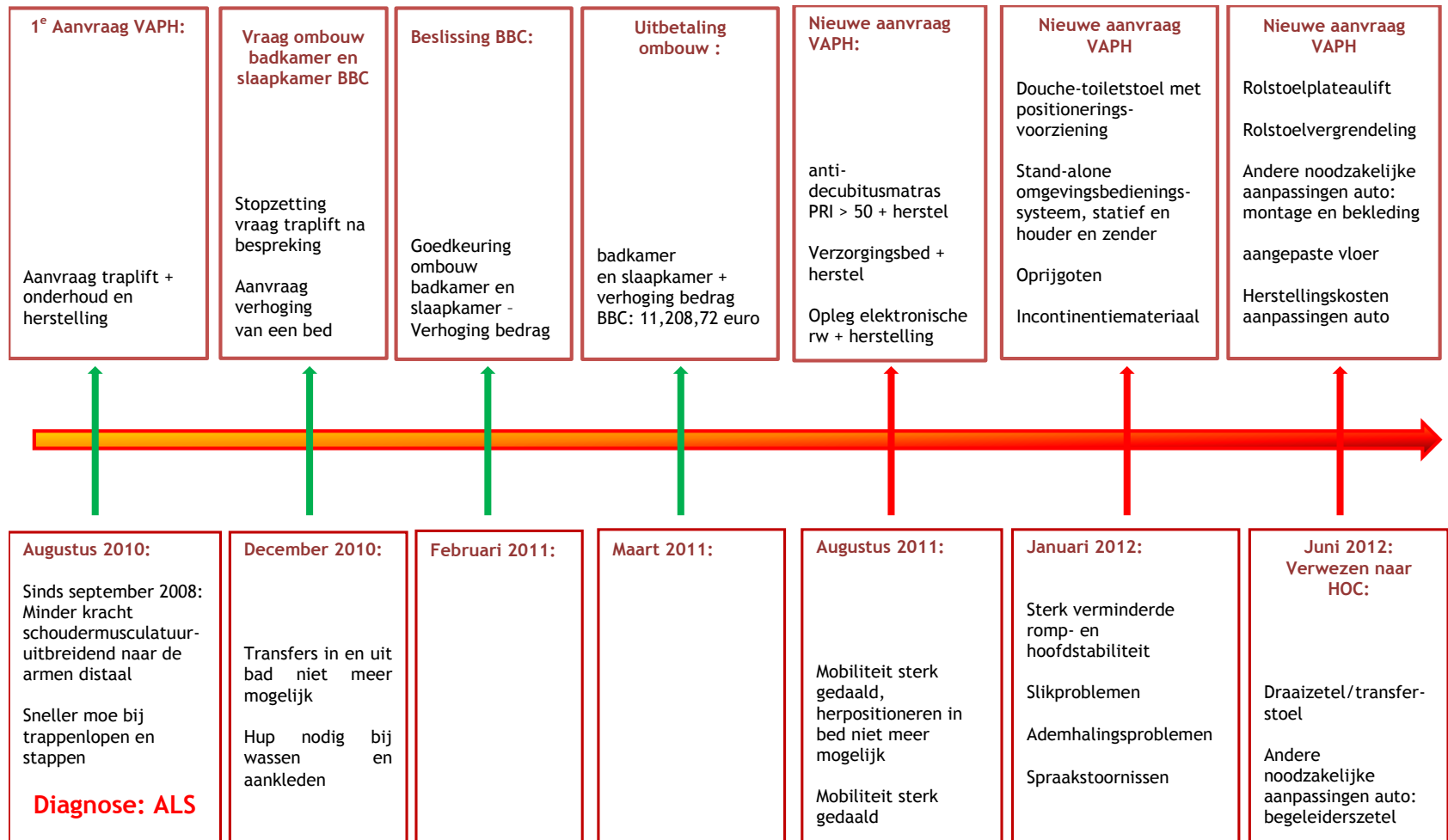
Januari 2012

Sterk verminderde hoofd- en rompstabiliteit

Slikproblemen

Ademhalingsproblemen

Spraakstoornissen



Nieuwe aanvraag bij het vaph

Rolstoelpateaulift

Rolstoelvergendeling

Andere noodzakelijke
aanpassingen auto:

Montage en bekleding

Aangepaste vloer

Herstellingskosten
aanpassingen auto



Juni 2012: verwezen
naar de HOC

Draaizetel / transferstoel

Andere noodzakelijke
aanpassingen auto:
begeleiderszetel



Diagnose

Augustus 2010



Overlijden

04/12/2012